



ADVANCE®

NUTRICIÓN AVANZADA PARA UNA SALUD ÓPTIMA



Bulldog

Los Bulldog son perros de tamaño medio, de cuerpo compacto, ancho y musculoso. Son perros braquicéfalos con una cabeza corta, ancha y grande, que destaca en comparación con del resto del cuerpo. Esta característica predispone a los perros de esta raza a una serie de problemas respiratorios y digestivos. Esto ha motivado a ADVANCE a desarrollar **ADVANCE Bulldog**, una alimentación específica para Bulldog que cubre las necesidades derivadas de estas características raciales.

Protección del sistema cardiorrespiratorio

Por su condición de perros braquicéfalos, los Bulldog son animales con anomalías anatómicas en las vías respiratorias superiores que limitan el paso del aire y restringen el flujo de aire que llega a los pulmones. Esta falta de aire provoca una oxigenación deficiente que puede llegar a dañar las células.

La obstrucción al paso del aire obliga a realizar un esfuerzo superior para poder respirar normalmente. Esto provoca que el corazón y las arterias pulmonar y aórtica

en los perros de esta raza estén sometidos a un mayor esfuerzo y a que sean perros con mayor riesgo a sufrir enfermedades cardíacas.

Riesgo de enfermedades cardíacas de los Bulldog

ENFERMEDAD	RIESGO RELATIVO
Estenosis pulmonar	12.9
Estenosis aórtica	> 5
Comunicación Interventricular	> 5

Darke, 1989; Buchanan, 1999, 2001; Fuentes, 2003



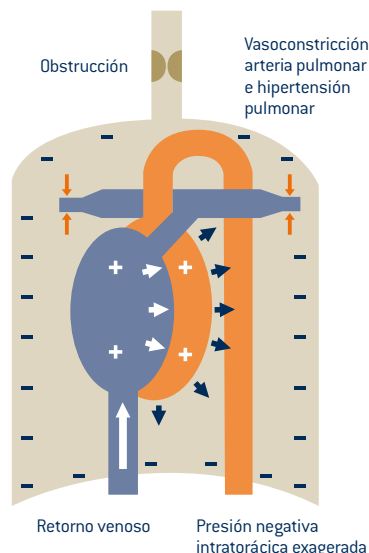
Vista lateral de la hiperplasia del paladar blando en perros braquicéfalos. Findji and Dupré, 2005.

El nuevo **Advance Bulldog** ha sido diseñado para contribuir al buen funcionamiento del corazón y a evitar el estrés oxidativo, con ingredientes especiales como la **L-carnitina**, la **Taurina** y los **antioxidantes**

VÍAS AÉREAS SUPERIORES OBSTRUIDAS

L-CARNITINA

Es un compuesto esencial para la producción de energía para las células a partir de la grasa, que se encuentra en gran cantidad en el corazón. Se recomienda en casos de mala oxigenación debidos a problemas cardíacos, y en numerosas patologías del corazón.



Kasai T., et al 2011

TAURINA

Es el aminoácido libre de mayor proporción en el músculo del corazón. Existe relación entre porcentajes bajos de taurina en dieta y un mayor riesgo de cardiopatías. Su aporte ayuda a potenciar en el músculo del miocardio, el transporte del calcio y el ciclo energético de las células del corazón.

ANTIOXIDANTES

Una combinación de potentes antioxidantes como la **vitamina E**, la **C** y los **polifenoles** de los frutos rojos, ayudan a combatir los efectos negativos del estrés oxidativo y de los radicales libres.

Bulldog



Digestión óptima y reducción de olores

Los vómitos y regurgitaciones son frecuentes en el Bulldog y están asociadas al entusiasmo que demuestran al comer y a las dificultades respiratorias que sufren, que provocan una disminución de la motilidad intestinal y una mala digestión. Además la especial anatomía de su mandíbula y la disposición de los dientes dificultan el cierre de la boca y la aprehensión del alimento. Todo ello contribuye a una digestión más difícil, con flatulencias y mal olor.

El nuevo **Advance Bulldog** contiene ingredientes muy digestibles como **huevo**, **levaduras**, **proteínas hidrolizadas** (proteínas de alto valor biológico) y **fibras alimentarias**



(**fructooligosacáridos, pulpa de remolacha**) con efecto prebiótico que normalizan la función intestinal, facilitan la digestión y el desarrollo de la flora intestinal beneficiosa.

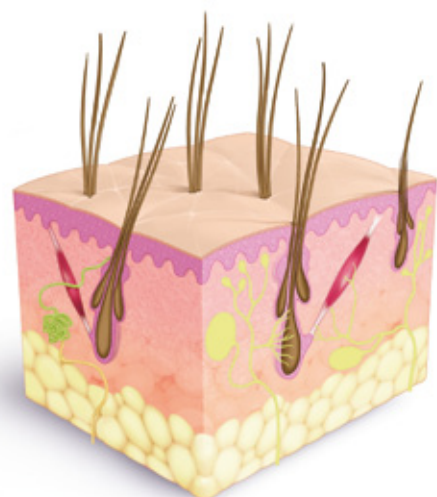
PARTÍCULA ESPECIAL



Todo ello en una **croqueta con una forma diseñada especialmente** para facilitar la aprehensión y masticación por los perros de raza Bulldog.

Piel sana y pelo brillante

Los perros de raza Bulldog se caracterizan por tener una cubierta de pelo corto, liso y fuerte. También tienen la piel holgada y con numerosos pliegues en la zona de la cabeza y cuello, lo que les hace más predispuestos a sufrir enfermedades de piel como dermatitis de los pliegues de la piel, demodicosis, pioderma, folliculitis, alopecia de los flancos, etc.



Advance Bulldog está formulado con **ácidos grasos esenciales omega-6 y biotina**, cuya función es aportar y asegurar la síntesis de los ácidos grasos esenciales de la piel. Además aporta un nivel extra de **zinc**, necesario para la síntesis de colágeno y queratina. Estos elementos son necesarios para conformar la barrera protectora de la piel y ayudar a prevenir problemas dermatológicos.

Riesgo relativo estimado a sufrir dermatitis parasitarias en perros jóvenes de diferentes razas

RAZA	RIESGO RELATIVO
Shar Pei	7.2
Bulldog francés	5.0
Pit Bull	4.7
Bulldog inglés	3.8
Mestizo	3.7
Bulldog americano	3.4
Boxer	2.8
Gran Danés	2.6
Boston Terrier	2.1
Pinscher miniatura	2.0
Jack Russell	1.6
Pug	1.5

Plant JD. et al. 2010

Cuidado dental

El cuidado dental es muy importante en el Bulldog por la anatomía braquicefálica de la mandíbula y la disposición de los dientes, que le dificulta la masticación. Comparado con otras razas de perro, la acción mecánica de abrasión de la comida seca sobre los dientes es inferior, favoreciendo la acumulación de placa y sarro, así como el mal aliento. **ADVANCE Bulldog** contiene **pirofosfatos**, minerales que secuestran el calcio y previenen la formación del sarro, y con **té verde** para disminuir halitosis.



Affinity Petcare S.A.
Parque de Oficinas St. Cugat Nord
Pl. Xavier Cugat, 2 - Edificio D, 3ª Planta
08174 St. Cugat Nord - BARCELONA

Para más información:
Tel. 93 492 70 00 - Fax. 93 492 70 01
www.advance.es